

# VULCAIN

Parc Industriel du Carré

France 06130 GRASSE

SCI Capital 400 000 € - Siret 390 886 810 00014  
TVA FR 88390886810

☎ : (6h-12 h) 33 (o) 493 707 618

☎ : 33 (o) 493 778 250

☎ : 33 (o) 619 975 245

✉ : belmetal@infonie.fr

DATE :

CONCERN : LOCATIONS DE LOCAUX 13127 VITROLLES

REF. INT. : **LOCOVITR 2018**

REF. EXT. :

PHONE :

GSM :

FAX :

E-MAIL :

DEST. :

ATT. :

PROF. :

ADDRESS :

REGION :

CITY :

Je vous remercie pour votre consultation pour des locaux et bureaux en location. Je vous adresse ci-après le tarif correspondant.

Je serais heureux de vous rencontrer sur le site et vous remercie de me proposer un rendez-vous.

**Pour toutes informations complémentaires, merci de contacter : Mr BELLE J-Ph ☎ 0619.975.245, ☎ 0493.707.618 (8h30 – 11h30),**

☎ 0493.778.250, [belmetal@infonie.fr](mailto:belmetal@infonie.fr)

## LOCAUX EQUIPES POUR BANQUES, COMMERCE, BUREAUX, ARTISANS, INDUSTRIES ...

SITE	ENVIRONNEMENT	COMPOSITION	Disponibilité maxi divisible	Prix moyen m <sup>2</sup> / mois	
				marché	Pour vous
13127 VITROLLES, voie rapide Aéroport, gare TGV (50 000 véhicules/ jour) ZI 9+11+13 Rue de Madrid	10 Hôtels, Industries, 6Supermarchés, Banques, Importante gare routière	2 Halls 80x12x 8 m 2 Halls 60x12x 8 m + Bureaux confort.	Locaux = 4 000 m <sup>2</sup>	10	6
			Bureaux = 1500 m <sup>2</sup>	15	9

### PRIX SPECIAUX pour ensembles de locaux ou grandes surfaces.

**DESCRIPTIF SOMMAIRE DES BATIMENTS** : situés entre hôtels Campanile, Premier, Balladins, et Novotel

**LOCAUX** :

Charpente métal lourde + murs de 30 agglos crépis lissés, ou carrelés

2 ponts roulants force 10 T - Hauteur : 7,5 m. Les surfaces sont calculées hors tout, murs compris (m<sup>2</sup>)

Dalle armée pour Charges 15 T/m<sup>2</sup> + chape lissée anti-poussière.

**SOL** :

Hauteur : 4 m permettant une mezzanine, sols carrelés grès ou céramique.

**MAGASIN** :

Locaux : Enduits étanches, lissés, teintés ou laqués, ou carrelés céramique.

**REVETEMENT MURS** :

Bureaux et magasins : Céramique ou panneaux style ébénisterie, bois et laque.

**SANITAIRES** :

Toilettes complètes, céramique couleur (WC, baignoire, lavabo, bidet) +

1 cuisine aménagée par ensemble de 80 m<sup>2</sup> de bureaux ou magasins et pour chaque studio.

1 Douche + WC supplémentaire par ensemble de 200 m<sup>2</sup> de locaux environ.

**EQUIPEMENT BUREAUX** :

bureaux, armoires, classeurs, placards par bureau

**ELECTRICITE** :

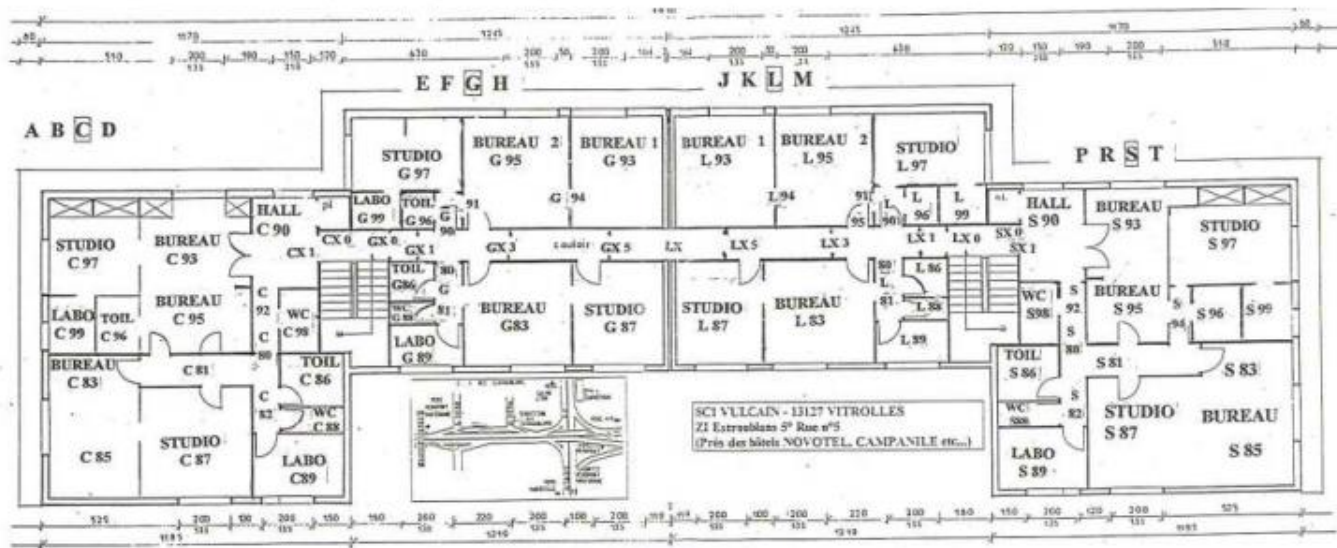
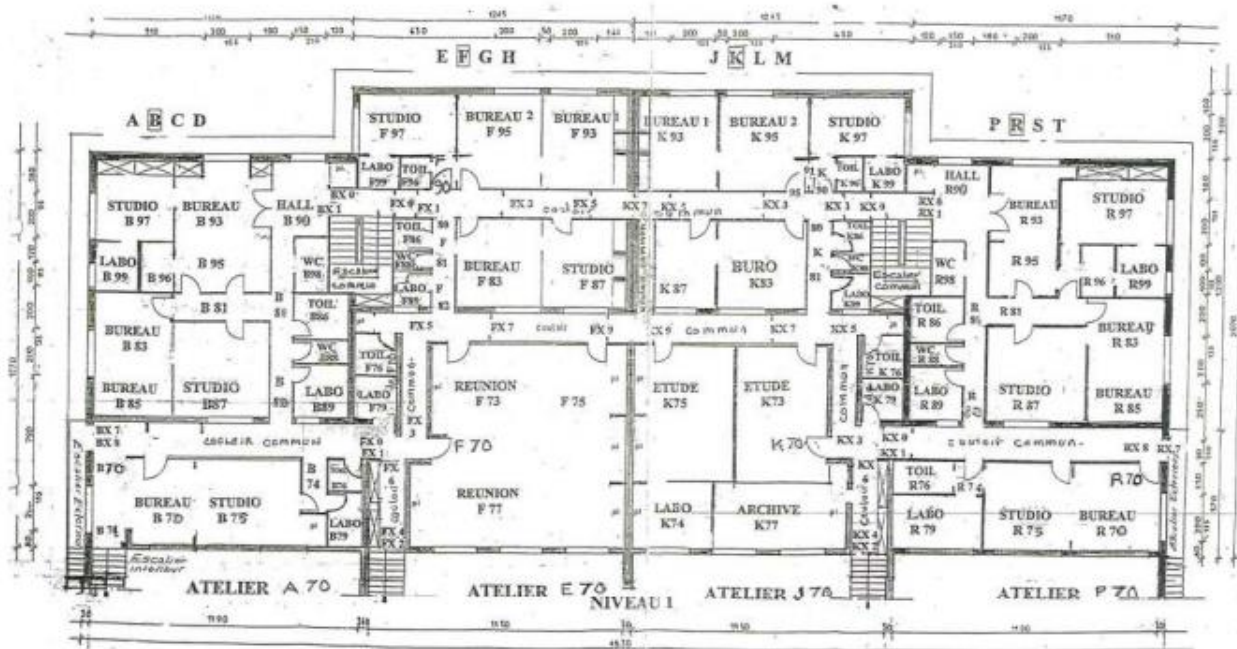
Locaux et magasins : 1 Prise tri +1 Prise mono tous les 5 m + Luminaires : Néon.

Bureaux : 4 à 6 Prises mono par bureau + 1 ou 2 Luminaires + 2 Prises téléphone.

**HUISSERIES** :

Aluminium anodisé, double vitrage. Portes de sécurité.

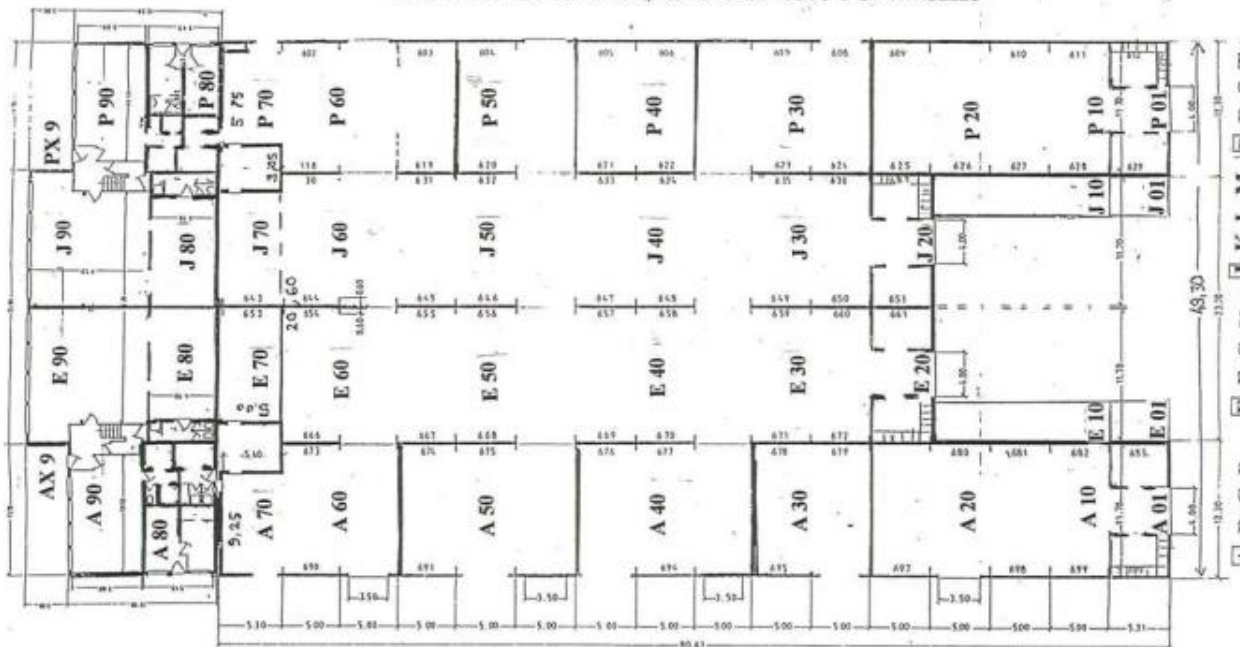
Réf locaux + bureaux Equipés + mobilier de bureau + cuisinette + toilette	Surface m <sup>2</sup> brute au sol	Bureaux + mezzanine	Combles / stockage m <sup>2</sup>	Surface Totale m <sup>2</sup>	Prix HT € / mois			Locaux dispo.
					Marché Tarif €	m <sup>2</sup> net	TOTAL NET	
A80 - P80	45	0	+ 10	55	1 000	10, 91	600	1
E70 -E80 – J80 – J70	65	(10)		65	700	6, 46	420	1
A70 – P70	70	(20)		70	1 133	9, 71	680	1
E10 – J10	65	(10)	+ 10	75	1 800	14, 40	1 080	1
A90 – P90	80	10	+ 10	100	1 500	9	900	1
E90 – J90	110	(20)	+ 30	140	1833	7, 86	1 100	1
A30 – A60 - P40 - P50	120	80	+ 90	290	2250	4, 65	1 350	1
(E90+E80) – (J90+J80)	175	(30)	+ 30	205	2500	7.32	1 500	1
A50 - P30 – P60	185	120	+ 180	485	3 667	4, 54	2 200	1
A70 + E70 + E80 P70 + J80 + J70	190	0	+ 90	280	3 133	6, 72	1 880	1
P60 + P70	250	100	+ 180	530	4 167	4.72	2 500	1
A10 - P10	300	250	+ 200	750	6 000	4, 80	3 600	0
E20	660	80+60	+ 90	890	8 333	5, 62	5 000	1
J20	720	120	+ 150	990	9 167	5, 56	5 500	1
Réf bureaux + studio Equipés + mobilier + cuisinette + toilette	Surface m <sup>2</sup> brute au sol	Surface m <sup>2</sup> bureaux + studios	Combles / stockage m <sup>2</sup>	Surface Totale m <sup>2</sup>	Prix HT € / mois			Locaux dispo.
					Marché Tarif €	m <sup>2</sup>	TOTAL NET	
F97– K97 – G97 – L97	25	1 = 20	0	20	783	23, 50	470	1
F95 – K95 – G95 – L95	25	1 = 20	0	20	700	21	420	1
F80 – K80 - B70 – R70	45	1 = 45	0	45	1 000	13, 34	600	1
G80 - L80 – C90 – S90	50	1 = 45	0	50	1 000	12	600	1
F90 - G90 - K90 - L90	60	1 = 55	0	60	1 067	10, 67	640	1
B80 - R80 - C80 - S80	60	1 = 60	0	60	1 067	10, 67	640	1
B90 - R90	65	1 = 65	0	65	1 150	10, 62	690	1
F70 K70	100	1 = 100	0	100	1 650	9, 90	990	1



NIVEAU 2

SCI - VULCAIN

PARC INDUSTRIEL 5ème rue (près NOVOTEL) CD9, 13127 VITROLLES



Batiments Industriels

10 METRES, HAUTEUR SOUS UNIFORME A METRES

Echelle 1M: 4 mm