

# ARDIMO

EX VULCAIN

Parc Industriel du Carré  
France 06130 GRASSE

SCI Capital 400 000 € - Siret 390 886 810 00014  
TVA FR 88390886810

☎ : (6h-12 h) 33 (o) 493 707 618

☎ : 33 (o) 493 778 250

☎ : 33 (o) 619 975 245

✉ : belmetal@infonie.fr

DATE:

REF EXT.:

REF INT.: LOCOVITROL24

CONCERN: **LOCATION DE LOCAUX 13127 VITROLLES**

ATT:

EMAIL:

☎:

☎:

☎:

DEST. :

PROF:

ADDRESS:

REGION:

CITY:

Je vous remercie pour votre consultation pour des locaux et bureaux en location. Je vous adresse ci-après le tarif correspondant.

Je serais heureux de vous rencontrer sur le site et vous remercie de me proposer un rendez-vous.

**Pour toutes informations complémentaires, merci de contacter : Mr BELLE J-Ph ☎ 0619.975.245, ☎ 0493.707.618 (8h30 – 11h30),**

☎ 0493.778.250, [belmetal@infonie.fr](mailto:belmetal@infonie.fr)

## LOCAUX EQUIPES POUR BANQUES, COMMERCES, BUREAUX, ARTISANS, INDUSTRIES ...

SITE	ENVIRONNEMENT	COMPOSITION	Disponibilité maxi divisible	Prix moyen m <sup>2</sup> / mois	
				marché	Pour vous
13127 VITROLLES, voie rapide Aéroport, gare TGV (50 000 véhicules/ jour) ZI 9+11+13 Rue de Madrid	10 Hôtels, Industries, 6Supermarchés, Banques, Importante gare routière	2 Halls 80x12x 8 m 2 Halls 60x12x 8 m + Bureaux confort.	Locaux = 4 000 m <sup>2</sup>	20	15
			Bureaux = 1500 m <sup>2</sup>	25	20

### PRIX SPECIAUX pour ensembles de locaux ou grandes surfaces.

**DESCRIPTIF SOMMAIRE DES BATIMENTS** : situés entre hôtels Campanile, Première Classe, Balladins, et Ibis Styles.

#### LOCAUX :

Charpente métal lourde + murs de en maçonnerie crépis lissés, ou carrelés  
2 ponts roulants force 10 T - Hauteur : 7,5 m. Les surfaces sont calculées hors tout, murs compris (m<sup>2</sup>)

#### SOL :

Dalle armée pour Charges 15 T/m<sup>2</sup> + chape lissée anti-poussière.

#### MAGASIN :

Hauteur : 4 m permettant une mezzanine, sols carrelés grès ou céramique.

#### REVETEMENT MURS :

Locaux : Enduits étanches, lissés, teintés ou laqués, ou carrelés céramique.

Bureaux et magasins : Céramique ou panneaux style ébénisterie, bois et laque.

#### SANITAIRES :

Toilettes complètes, céramique couleur (WC, baignoire, lavabo, bidet) +

1 cuisine aménagée par ensemble de 80 m<sup>2</sup> de bureaux ou magasins et pour chaque studio.

1 Douche + WC supplémentaire par ensemble de 200 m<sup>2</sup> de locaux environ.

**EQUIPEMENT BUREAUX** : bureaux, armoires, classeurs, placards par bureau

#### ELECTRICITE :

Locaux et magasins : 1 Prise tri +1 Prise mono tous les 5 m + Luminaires : Néon.

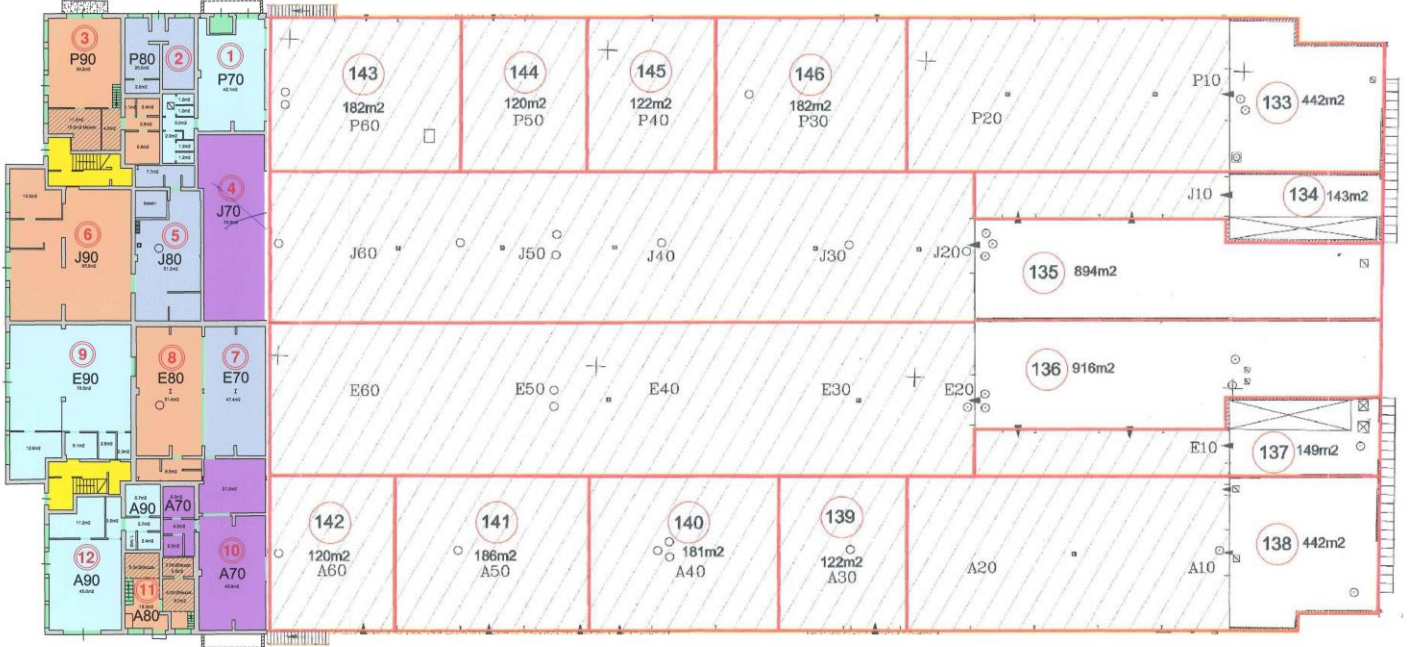
Bureaux : 4 à 6 Prises mono par bureau + 1 ou 2 Luminaires + 2 Prises téléphone.

#### HUISSERIES :

Aluminium anodisé, double vitrage. Portes de sécurité.

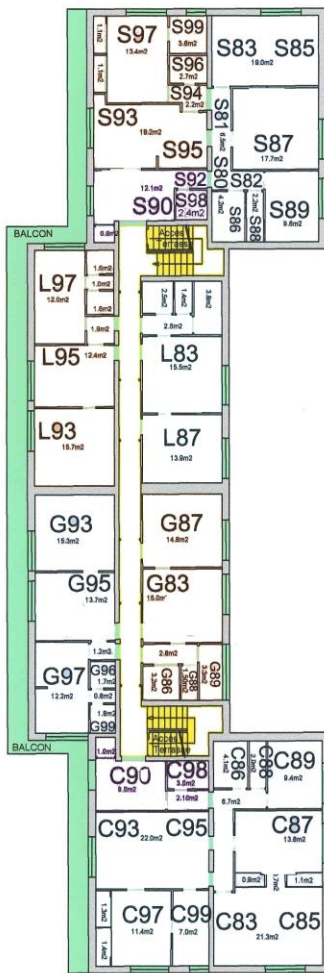
	SURFACES m <sup>2</sup>				TARIFS LOCATIFS MENSUELS						Charges + taxes foncières
	Brute au sol	bureaux Mezzanine	Combles stockage	Surface totale	Durée minima 9 mois m <sup>2</sup>	Durée minima 15 mois m <sup>2</sup>	Durée minima 36 mois m <sup>2</sup>	9 mois	15 mois -20%	36 mois -40%	
Locaux 1 toilette + cuisinette + bureau équipé mobilier											
A80 - P80	40		10	50	25 €	20,0 €	15,0 €	1 000 €	800 €	600 €	80 €
E80 - J80	60			60	25 €	20,0 €	15,0 €	1 500 €	1 200 €	900 €	90 €
E10 - J10	65		5	70	25 €	20,0 €	15,0 €	1 625 €	1 300 €	975 €	100 €
A90 - P90	75	10	10	95	21 €	16,8 €	12,6 €	1 575 €	1 260 €	945 €	110 €
E90 - J90	110		10	120	20 €	16,0 €	12,0 €	2 200 €	1 760 €	1 320 €	120 €
A70 + E70	120	80	100	300	20 €	16,0 €	12,0 €	2 400 €	1 920 €	1 440 €	150 €
P70	60			60	20 €	16,0 €	12,0 €	1 200 €	960 €	720 €	150 €
A30 A40 A60 P40 P50	120	80	100	300	27 €	21,6 €	16,2 €	3 240 €	2 592 €	1 944 €	150 €
A50 P30 P60	180	120	160	460	27 €	21,6 €	16,2 €	4 860 €	3 888 €	2 916 €	300 €
A10 - P10	300	250	300	850	27 €	21,6 €	16,2 €	8 100 €	6 480 €	4 860 €	380 €
E20 - J20	720	120	150	990	20 €	16,0 €	12,0 €	14 400 €	11 520 €	8 640 €	480 €
Bureaux + Studio + WC + Cuisine équipée + mobilier											
F97K97 G97 L97	22			22	30 €	24,0 €	18,0 €	660 €	528 €	396 €	40 €
F95 K95 G95 L95	28			28	30 €	24,0 €	18,0 €	840 €	672 €	504 €	40 €
F80 L80	44			44	20 €	16,0 €	12,0 €	880 €	704 €	528 €	55 €
B70 R70	44			44	25 €	20,0 €	15,0 €	1 100 €	880 €	660 €	65 €
G80 L80 H80 M80	48			48	22 €	17,6 €	13,2 €	1 056 €	845 €	634 €	70 €
B80 R80 C80 S80	58			58	20 €	16,0 €	12,0 €	1 160 €	928 €	696 €	55 €
F70 K70	98			98	16 €	12,8 €	9,6 €	1 568 €	1 254 €	941 €	95 €

REZ de CHAUSSEE

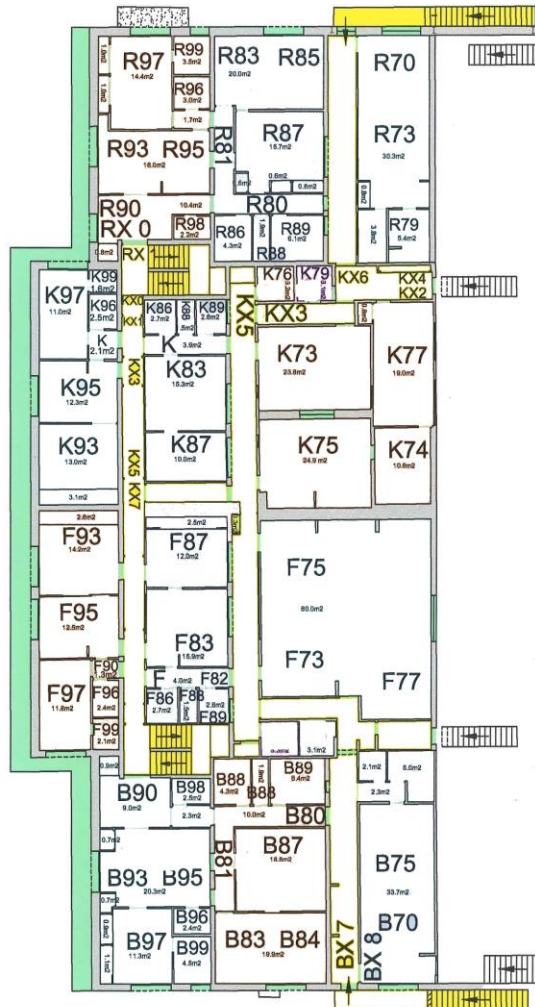


RUE DE MADRID

2ème ETAGE



1er ETAGE



VULCAIN - 13127 VITROLLES Rue de Madrid 9, 11, 13